

АБК

КОММУНАЛЬНОЕ УНИТАРНОЕ ПРЕДПРИЯТИЕ  
БРЕСТСКОЕ ОБЛАСТНОЕ ПРЕДПРИЯТИЕ РЕГИСТРАЦИИ И  
ТЕХНИЧЕСКОЙ ИНВЕНТАРИЗАЦИИ

РЕГИСТРАЦИОННОЕ УДОСТОВЕРЕНИЕ

№ 187 от "18" сентября 2002 г.

Выдано филиалом "Барановичское межгородское бюро регистрации и технической инвентаризации" в том, что двухэтажное, кирпичное здание административно-бытового назначения.

расположенное по адресу: Брестская обл. г. Ляховичи,

ул. Трудовская 19

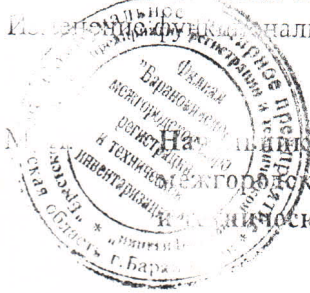
является собственностью Открытого акционерного общества "Пинсксовхозстрой"

принадлежит на праве хозяйственного ведения \_\_\_\_\_

находится в оперативном управлении \_\_\_\_\_

Регистрация произведена на основании Справки от 22.04.2002 г. №15-538  
Пинского районного отдела по управлению государственного имущества  
(расположен в) здании №017513 от 5.08.1991г.  
записи №187

ПРИМЕЧАНИЕ: Неотъемлемой частью регистрационного удостоверения является технический паспорт объекта по состоянию на "18" сентября 2002 г с поэтажными планами на двух листах. Использование функционального назначения объекта производится с разрешения гор(рай) исполкомов.



На \_\_\_\_\_ выдан филиалом "Барановичское межгородское бюро регистрации и технической инвентаризации"

*[Handwritten signatures]*

39102

БАРАНОВИЧСКОЕ

БЮРО РЕГИСТРАЦИИ И ТЕХНИЧЕСКОЙ ИНВЕНТАРИЗАЦИИ

ГОРОД (ПО) Барановичи

Форма технического паспорта утверждена приказом министра жилищно-коммунального хозяйства БССР от 13.02.89 г. № 31

Кв. № 4

# ТЕХНИЧЕСКИЙ ПАСПОРТ НА ОБЩЕСТВЕННОЕ ЗДАНИЕ (СООРУЖЕНИЕ)

СОСТАВЛЕН ПО СОСТОЯНИЮ НА "12" сентября 2002 г.

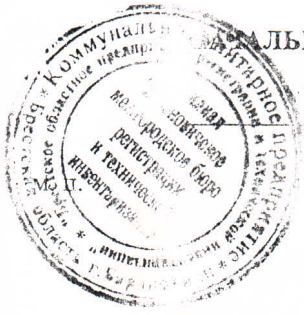
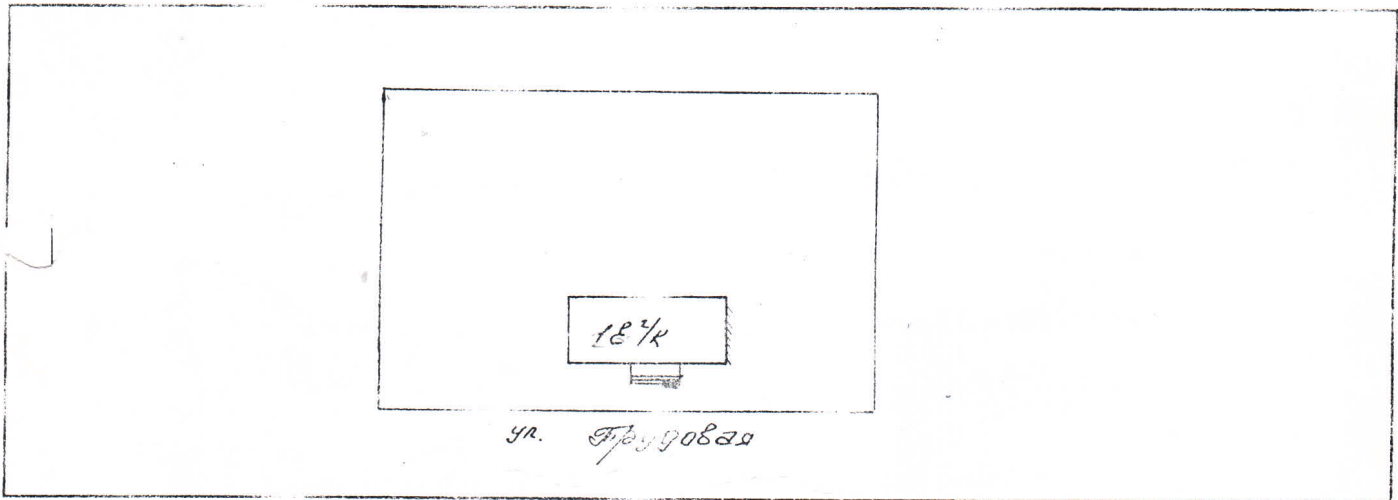
АДРЕС: г. Мухомовичи, ул. Трудовская, № 9

ВЛАДЕЛЕЦ: Открытое акционерное общество "Линскоеоблгазстрой"

ОСНОВАНИЕ ВЛАДЕНИЯ: Справка от 22.07.2002г. № 15-535, Госяста на право

пользования земельной площадью № 017573 от 5.08.1994г.

СХЕМА РАСПОЛОЖЕНИЯ ЗДАНИЯ (СООРУЖЕНИЯ)



РАСПОСЛАВИТЕЛЬНИК БЮРО РЕГИСТРАЦИИ И ТЕХНИЧЕСКОЙ ИНВЕНТАРИЗАЦИИ

*[Handwritten signature]*

Л. И. ПОПОВИЧУК

1. РЕСПУБЛИКА БЕЛАРУСЬ

2. ОБЛАСТЬ Брестская

3. ГОРОД (ПОСЕЛОК И ДР.) Ляховичи

4. РАЙОН Ляховичский

5. СЕЛЬСКИЙ СОВЕТ \_\_\_\_\_

6. УЛИЦА Бугуровая

7. НОМЕР ДОМА

9

11. КВАРТАЛ \_\_\_\_\_

8. НОМЕР КОРПУСА \_\_\_\_\_

12. НОМЕР УЧАСТКА \_\_\_\_\_

9. ИНВЕСТИЦИОННЫЙ НОМЕР \_\_\_\_\_

13. НОМЕР КАРТОГРАММЫ \_\_\_\_\_

10. ЛИТЕР \_\_\_\_\_

182/к

14. КАТЕГОРИЯ ФОНДА \_\_\_\_\_

15. ТЕХНИЧЕСКАЯ ХАРАКТЕРИСТИКА ЗДАНИЯ (СООРУЖЕНИЯ)

Административно-бытовой корпус

(назначение, количество мест, помещений и т. д.)

СОБСТВЕННИКИ (ФОНДОДЕРЖАТЕЛИ)	Долевое участие	№ реестра
<u>Открытое акционерное общество "Линекс-инвестрой"</u>		<u>11/87</u>

16. ОБЩИЕ СВЕДЕНИЯ

1. СЕРИЯ, ТИП ПРОЕКТА индивидуальный

2. ЧИСЛО КВАРТИР, ШТ. \_\_\_\_\_

3. ЧИСЛО ПОМЕЩЕНИЙ, ШТ. \_\_\_\_\_

2

10. ЧИСЛО ЖИЛЫХ КОМНАТ, ШТ. \_\_\_\_\_

4. ПЛОЩАДЬ ЗАСТРОЙКИ В КВ. М. \_\_\_\_\_

319

11. МАТЕРИАЛ СТЕН \_\_\_\_\_

кирпичные

5. ОБЪЕМ ЗДАНИЯ, КУБ. М. \_\_\_\_\_

1814

12. ГОД ПОСТРОЙКИ \_\_\_\_\_

1973

6. ОБЩАЯ ПЛОЩАДЬ ЗДАНИЯ, КВ. М. \_\_\_\_\_

475

13. ВОССТАНОВИТЕЛЬНАЯ  
СТОИМОСТЬ, РУБ \_\_\_\_\_

65424888

7а. в том числе ПОДВАЛА, КВ. М. \_\_\_\_\_

--

14. ДЕЙСТВИТЕЛЬНАЯ СТОИ-  
МОСТЬ, РУБ. \_\_\_\_\_

43051550

7б. ПЛОЩАДЬ НЕЖИЛЫХ ПОМЕ-  
ЩЕНИЙ, КВ. М. \_\_\_\_\_

475

7. ПОЛЕЗНАЯ ПЛОЩАДЬ ЖИЛЫХ  
ПОМЕЩЕНИЙ, КВ. М. \_\_\_\_\_

15. ФИЗИЧЕСКИЙ ИЗНОС В % \_\_\_\_\_

35

8. ЖИЛАЯ ПЛОЩАДЬ, КВ. М. \_\_\_\_\_

16. \_\_\_\_\_

4. РАСПРЕДЕЛЕНИЕ НЕЖИЛОЙ ПЛОЩАДИ, КВ. М.

Проектируемая	Производственная	Учрежденная	Бытового обслуживания	Общественная	Творческая	Школьная	Учебно-научная	Исследовательская
	2	3	4	5	6	7	8	9
Общая основная		298,8						
Общая вспомогательная								
Всего		475,4						

Площади	Детские и юные	Культурно-просветительские	Театров и зрелищных предпр.	Спортивная	Творческие мастерские	Гаражи	Сельскохозяйственная	Спец. назначения
	1	11	12	13	14	15	16	17
Общая основная								
Общая вспомогательная								
Всего								

Площади	Гостиницы							Итого
	18	19	20	21	22	23	24	25
Общая основная								298,8
Общая вспомогательная								176,6
Всего								475,4

5. ГОСТИНИЦЫ, ПРОФИЛАКТОРИИ, САНАТОРИИ, ДОМА ОТДЫХА, БОЛЬНИЦЫ, ШКОЛЫ, ДЕТ. САДЫ И Т. Д.

Колличество	В том числе				Колличество мест		Основная площадь, кв. м.								
	палат, спален	классов, аудиторий и пр.	комнат для отдыха и пр.	номеров	1-местн.	2-х-местн. и более	фактически	палат, спален	классов, аудиторий и пр.	комнат для отдыха и пр.	номеров				
1	2	3	4	5	6	7	8	9	10	11	12	13	14	15	16



# ТЕХНИЧЕСКОЕ ОПИСАНИЕ КОНСТРУКТИВНЫХ ЭЛЕМЕНТОВ И ИНЖЕНЕРНОГО ОБОРУДОВАНИЯ ОСНОВНОГО СТРОЕНИЯ

№№ п/п	Наименование конструктивных элементов	Описание конструктивных элементов (материал, конструкция, отделка и прочие)	Износ, %		
1	2	3	4		
1	Фундамент	бетонный, глубина заложения 2м	30		
2	а. Наружные и внутрен. капит. стены	кирпичные $t=0,50м$ ; $t=0,40м$	30		
	б. Перегородки	кирпичные, блочные, гоцеатые $t=0,08м$ ; $t=0,23$ ; $t=0,15м$	30		
3	Перекрытия	Чердачные	ж/бетонные плиты	30	
		Междупоэтажные	ж/бетонные плиты	30	
		Подвальные			
4	Крыша	русская совмещенная	40		
5	Полы	гоцеатые	40		
6	Проемы	Оконные	дубовые с форчатом	40	
		Дверные	дубчатые	40	
7	Отделочные работы	Наружная отделка а.	стены облицованы силикатным кирпичом	30	
		б. Внутренняя отделка	стены оштукатурены, окрашены, оклеены обоями, потолки вагонкой	35	
8	Инженерно-технические работы	Центральное отопление	однотрубное с верхней разводкой		
		Печное отопление			
		Водоснабжение	с водопров. водные трубы	35	
		Электроосвещение	проводка скрытая	35	
		Радио	от ретрансляционной сети	35	
		Телефон	здание каблировано	35	
		Телевидение			
		ванны	с газов. колонкой		
			с дров. колонкой		
			с гр. водой		
		Горячее водоснабжение			
		Вентиляция	приточно-вытяжная	35	
		Газоснабжение			
		Мусоропровод			
Лифты					
Канализация	железные трубы	35			
Разные работы		бетонная отмостка	35		





11. ОСОБЫЕ ОТМЕТКИ

---

---

---

---

ПРИЛОЖЕНИЕ:

1. Позражные планы на 2 листах
2. План земельного участка на \_\_\_\_\_ листах

Паспорт составил "12" 09 2002 г.

*Р. Девяткина*

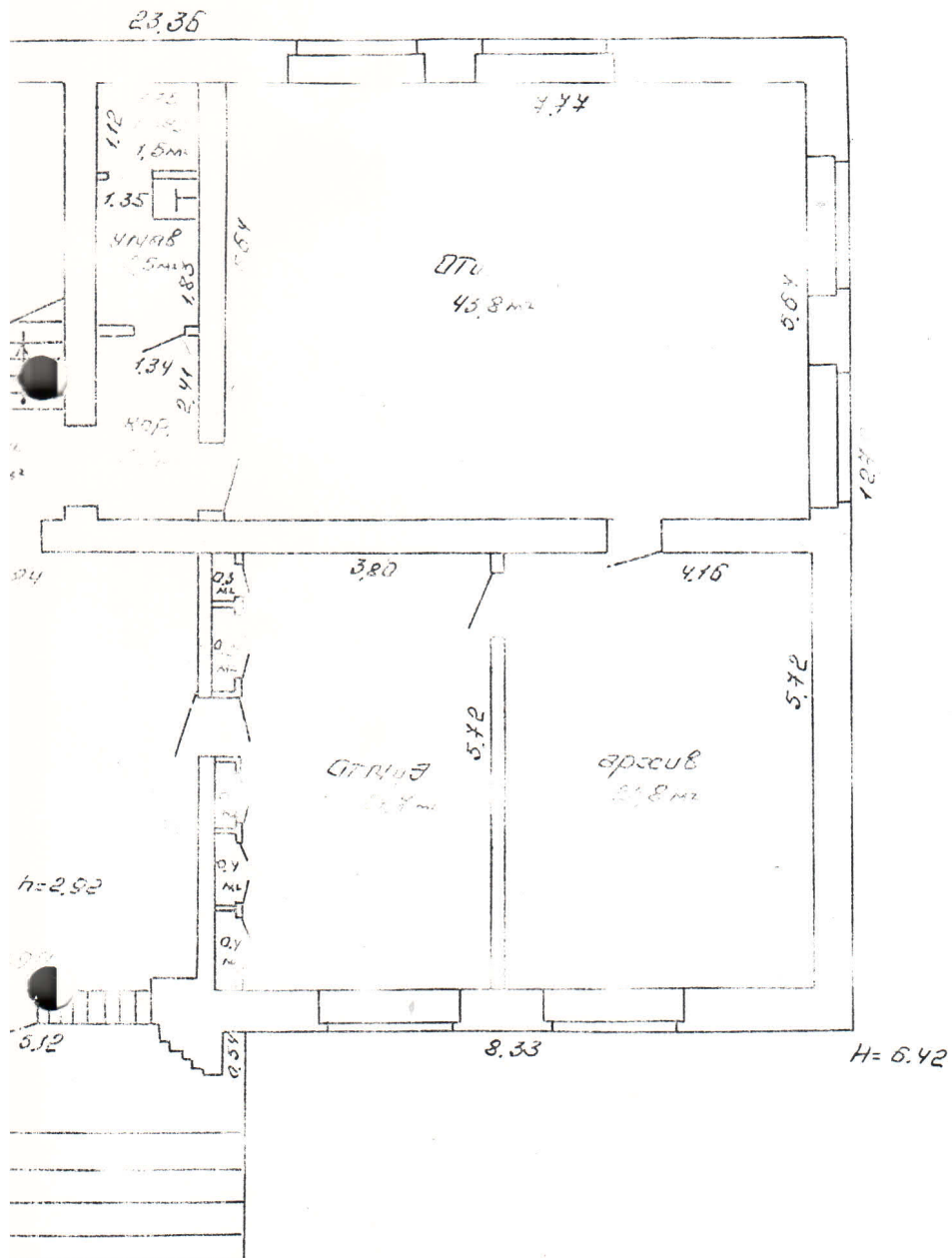
(О.А. Работовская)

Паспорт проверен "11" 08 1999 г.

*Г. К. Шушко*

(Г. К. Шушко)

наш



S-470, 400

МКУ БОФ			
Гарановичское бюро техн. инвентаризации			
План строения в гор. <u>Ласковичи</u>			
по ул. <u>Брудовая</u> № <u>9</u>			
Квартал	Местик	Лег	Секция <u>Розбитовска</u>
		<u>187/1</u>	Приварна <u>Шимко</u>
<u>12 " 09</u>		<u>2002г.</u>	Масштаб <u>1:100</u>

4





